

**SonoScape**



# P50 Elite

Auf Spitzenleistung  
programmiert



U-P50E20230330

**SonoScape**

SonoScape Medical Corp.

2F, 12<sup>th</sup> Building, Shenzhen Software Park Phase II, Keji  
Middle 2<sup>nd</sup> Road, Nanshan District, Shenzhen 518057,  
Guangdong, China  
Tel: +86-755-26722890 Fax: +86-755-26722850  
Email: market@sonoscape.net www.sonoscape.com

© 2023 SonoScape Medical Corp.  
Alle Rechte sind vorbehalten.

SonoScape Medical behält sich das Recht vor, die oben  
genannten Informationen zu ändern und jedes Produkt  
jederzeit ohne vorherige Ankündigung einzustellen und  
haftet nicht für Folgen, die sich aus der Verwendung  
dieser Veröffentlichung ergeben.



Unterstützt von Wis<sup>+</sup>

**ELITE**

*Lucid Imaging · Intelligente Lösung · Erweiterte Funktionen · Einfache Handhabung*

ELITE, das auf der Wis<sup>+</sup> Plattform basiert, setzt die erstklassige Leistung fort, indem es eine vielseitige Entwicklung, eine klare Bildgebung, eine intelligente Lösung, erweiterte Funktionen und eine einfache Handhabung bietet. Die unermüdlichen Forschungsanstrengungen im Hinblick auf die praktischen klinischen Anforderungen steigern das Potenzial von ELITE, das Spektrum der Patientenversorgung mit modernsten Ultraschalltechnologien zu revolutionieren.

## Weiterentwickelt

### **L**uzide Bildgebung

Die Bildqualität ist immer der Schlüssel zu eindeutigen klinischen Ergebnissen. ELITE bietet eine hohe Leistung und eine brillante Bildgebung, die durch einen leistungsstarken Aufbau, hochmoderne Wandler und reine Verarbeitungsalgorithmen erzielt werden - für die nächste Stufe in klaren und sicheren Ergebnissen.

### **I**ntelligente Lösung

Routineuntersuchungen, die sich zu oft wiederholen, und komplizierte Abläufe belasten die Ultraschallärzte. Die intelligente Lösung von ELITE optimiert Teile des Arbeitsablaufs zur Verbesserung der Effizienz, mit KI-gestützten Tools, einschließlich Messung, Parameter-Anpassungen, Bildoptimierung, etc.

### **E**rweiterte Funktionen

Ultraschall wird immer vielseitiger und übernimmt immer mehr klinische Aufgaben. ELITE ist ein Vorreiter, der Klinikern hilft, einfach mehr zu erreichen, und ist mit einem umfassenden System erweiterter Funktionen ausgestattet, die allgemeine Bildgebung, Gynäkologie und Geburtshilfe, kardiovaskuläre sowie andere Bereiche abdeckt.

### **E**infache Handhabung

Nach stundenlanger Routinearbeit sehnt sich jeder Kliniker nach einer einfachen Ultraschalluntersuchung. ELITE berücksichtigt jedes noch so kleine Detail und verpflichtet sich, ein kundenorientiertes interaktives System zu entwickeln, bei dem jeder Scan zählt.



## P50 ELITE,

Das P50 ELITE wurde entwickelt, um die beste Elite Leistung zu erzielen und ist ein zuverlässiger Partner, der bei der Erfassung aussagekräftiger klinischer Daten und der Bewertung einer Vielzahl von Anwendungen mit intuitiver Bedienung hilft. Wir wollen Sie bei jedem Scan begeistern - und haben uns dem Ziel verschrieben, Eleganz mit Komfort zu verbinden. Damit Sie den P50 ELITE mit seinen grenzenlosen Möglichkeiten genießen können - von jetzt an bis in die Zukunft.





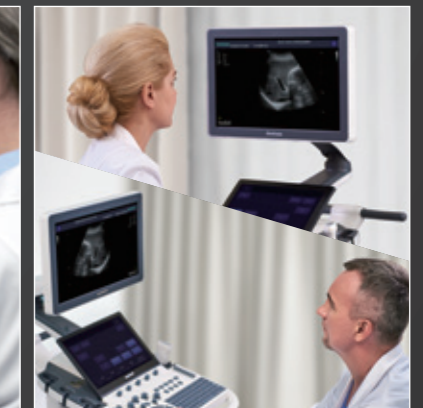
SonoScape

SonoScape

# Einfach ELITE in Design und Handhabung

Die kompakte Bauweise des P50 ELITE berücksichtigt die sich wandelnden Erwartungen und Bedürfnisse in Bezug auf Ultraschall und verbessert die Zugänglichkeit von Präzisionsbildgebung, um mehr Patienten zu versorgen. Das Gerät ist leicht und tragbar, ein hochfunktionales Trolley-System mit hinterem Griff, das leicht zu transportieren ist und auch in enge Räume passt. Das ausgeklügelte Design mit flexibler mechanischer Einstellung, hochauflösender Benutzeroberfläche und frei wählbaren Einstellungen berücksichtigt alle Anforderungen und sorgt für eine einfache Bedienung, die eine Vielzahl von Szenarien in der täglichen Arbeit des Arztes abdeckt.

- Hochauflösender 23,8-Zoll-LED-Monitor mit schwenkbarem Arm und hochempfindlichem 13,3-Zoll-Touchscreen für verbesserte Benutzerfreundlichkeit.
- Das vereinfachte Bedienfeld und die anpassbare Tastatur tragen zur Optimierung des Prüfungsablaufs bei und erhöhen die Flexibilität für unterschiedliche Benutzerpräferenzen.
- Die höhenverstellbare und drehbare Konsole kann grundsätzlich alle Scananforderungen erfüllen.
- Das kompakte, robuste Design bietet verbesserte Mobilität und eine einfache Unterbringung auch bei schwierigen Platzverhältnissen.
- Energiemanagement mit einer Batterie, die 2 Stunden ununterbrochenes Scannen im Falle eines Stromausfalls ermöglicht.



## Sono-Hilfe

Ein anregendes Tutorial, das die Sondenplatzierung, anatomische Illustrationen und Standard-Ultraschallbildbeispiele zeigt. Als nützliches Nachschlagewerk, auf das sich auch weniger erfahrene Kliniker verlassen können, deckt Sono-Hilfe eine Vielzahl von Anwendungen ab, darunter Leber, Niere, Herz, Brust, Schilddrüse, Geburtshilfe, Gefäße usw.

## Sono-Drop

Sono-Drop ermöglicht eine schnelle und bequeme Übertragung von Ultraschallbildern zwischen dem P50 ELITE und den intelligenten Geräten der Patienten. Die Bindung zwischen Ärzten und Patienten wird durch häufigere Kommunikation gestärkt.

## Sono-Synch

Die von Sono-Synch ermöglichte Echtzeit-Bildschirm- und Live-Videofreigabe macht es möglich, zwei Ultraschallgeräte aus der Ferne zu verbinden und medizinische Konsultationen und Anleitungen aus der Distanz durchzuführen.



# ELITE - auch in der allgemeinen Bildgebung



Durch seine vielseitigen Anwendungen im Mehrfeldbereich ist das P50 ELITE perfekt für den Einsatz in der allgemeinen Bildgebung geeignet. Eine genauere und schnellere Diagnose wird durch das P50 ELITE mit zukunftsweisenden Bildgebungswerkzeugen erleichtert.



## Hochwertige 2D/Doppler-Bildgebung

### **μ-Scan<sup>+</sup>**

Ein  $\mu$ -Scan der neuen Generation<sup>+</sup>, der sowohl für den B- als auch für den 3D/4D-Modus verfügbar ist, ist noch feiner auf die Unterscheidung von Gewebe und Artefakten abgestimmt. In der Zwischenzeit werden Flecken reduziert, die Einheitlichkeit des Bildes verbessert und die Kontinuität der Ränder erhöht, um eine authentische Darstellung von Details und eine verbesserte Läsionsdarstellung zu ermöglichen.

### **SR-Flow**

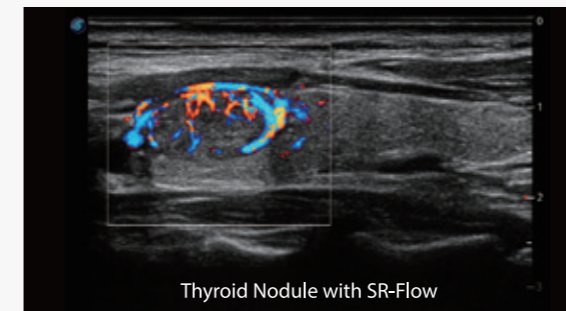
Die Trennung von Blutfluss und Gewebesignal wird mit SR-Flow durch den Einsatz einer hochwirksamen Filtertechnologie erleichtert. Sie ermöglicht eine dynamische und lebendige Doppler-Darstellung mit hoher Empfindlichkeit und gewährleistet gleichzeitig einen realistischen Nachweis für die Erkennung langsamer Flüsse.

### **Bright Flow**

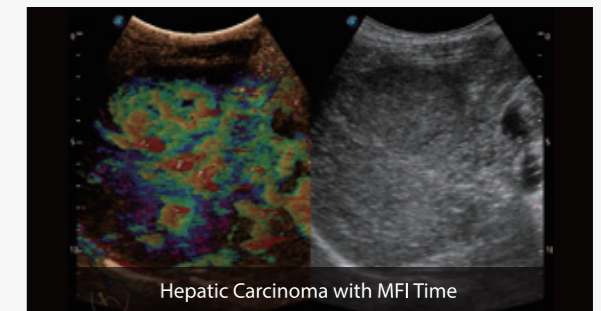
Der 3D-ähnliche Farbdoppler-Fluss ohne Volumenwandler, der von Bright Flow bereitgestellt wird, stärkt die Grenzdefinition der Gefäßwände. Dieser innovative, naturgetreue Stil hilft dem Arzt, den Blutfluss intuitiver zu visualisieren.

### **Micro F**

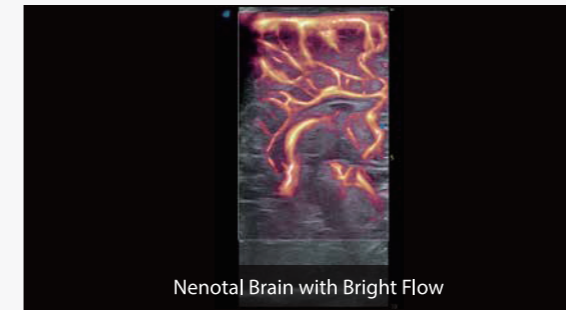
Micro F bietet eine innovative Methode, um den Bereich des sichtbaren Blutflusses im Ultraschall zu erweitern, insbesondere für die Visualisierung der Hämodynamik in kleinen Gefäßen. Detaillierte Ansichten des Blutflusses in Relation zum umliegenden Gewebe erhöhen die diagnostische Sicherheit bei der Beurteilung von Läsionen und Tumoren.



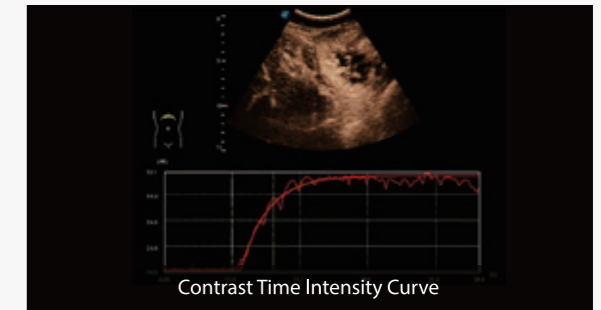
Thyroid Nodule with SR-Flow



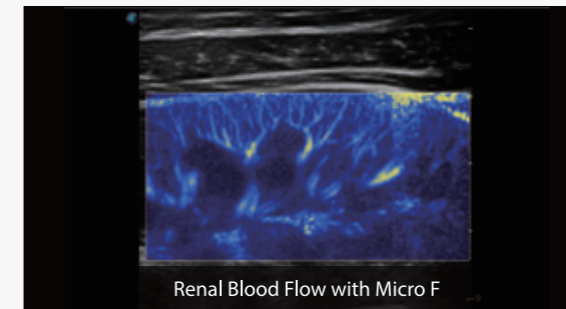
Hepatic Carcinoma with MFI Time



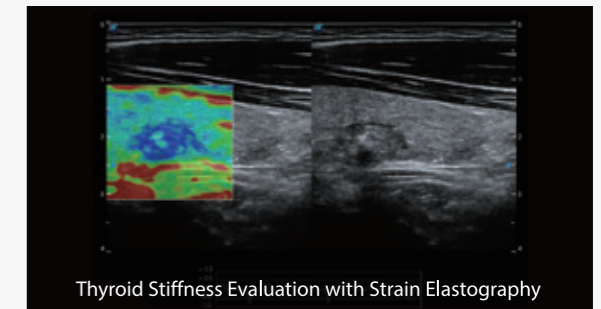
Neonatal Brain with Bright Flow



Contrast Time Intensity Curve



Renal Blood Flow with Micro F



Thyroid Stiffness Evaluation with Strain Elastography

## Kontrastverstärkter Ultraschall

### **MFI**

MFI ist eine verbesserte Perfusionsdarstellung, die durch die Signalakkumulation von Kontrastmitteln ermöglicht wird. Sie ist nützlich für die Verfolgung kleiner Blasenpopulationen, selbst in schwach durchbluteten und peripheren Regionen.

### **MFI Time**

MFI Time bietet eine farbkodierte parametrische Ansicht, die die Aufnahmezeit von Kontrastmitteln in verschiedenen Perfusionsphasen anzeigt, um Gewebe besser zu differenzieren.

### **Analyse der Zeit-Intensitäts-Kurve (TIC)**

Die Quantifizierungsanalyse ist unter TIC verfügbar, um die zeitliche Veränderung der Kontrastmittelanreicherung in ausgewählten Regionen von Interesse zu erhalten.

## Dehnungselastographie

Die Dehnungselastographie bietet eine Echtzeitbewertung der Gewebesteifigkeit, die als Farbkarte dargestellt wird, um mögliche Anomalien in normalem Gewebe zu erkennen. Erhältlich für lineare, konvexe und transvaginale Schallköpfe zur Abdeckung einer Vielzahl von Regionen wie Brust, Schilddrüse, Leber, Gebärmutter, Harnwege usw. Die semiquantitative Analyse auf der Grundlage des Dehnungsverhältnisses zwischen der Läsion und dem normalen Gewebe kann die relative Steifigkeit der Läsion aufzeigen.

# ELITE in OB/GYN

Die Sorge um das mütterliche und fetale Wohlbefinden liegt der Konzeption des P50 ELITE zugrunde: Hervorragende 3D/4D-Bildgebung. Intelligente Auswertung. Optimierter Arbeitsablauf - genau dies sind die Möglichkeiten, wie das P50 ELITE die gynäkologische Untersuchung weiterentwickelt.



## Realistische Rendering-Techniken

### S-Live

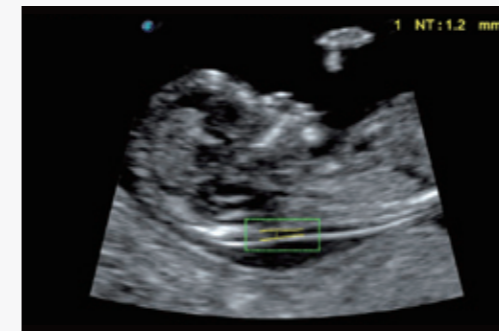
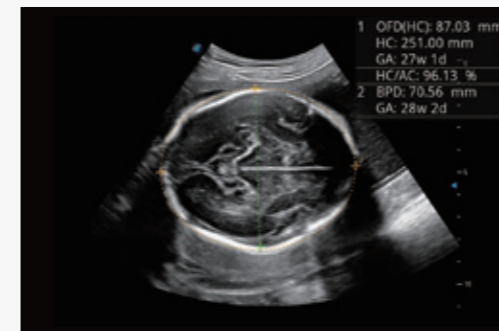
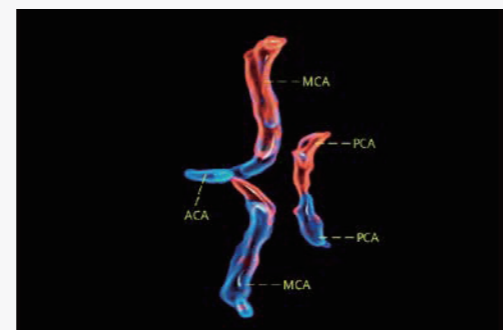
S-Live bietet eine bewegliche virtuelle Lichtquelle, um die Oberfläche lebensechter zu gestalten und ein realistischeres Aussehen von natürlichen Schatten und Hauttexturen zu erreichen.

### S-Live Scherenschnitt

Durch die Anwendung einer künstlichen Lichtquelle und eines Schatteneffekts sieht S-Live Silhouette durch die Oberfläche hindurch und stellt die Umrisse von Knochen, Organen, Hohlräumen, Gefäßwänden und anderen inneren Strukturen klar dar. Es ist ein nützliches Werkzeug für die Identifizierung der normalen Anatomie und die Diagnose komplexer angeborener Fehlbildungen.

### Farbe 3D

Color 3D ist im Farb- und Power-Doppler-Modus verfügbar und wendet fortschrittliches Rendering, einschließlich S-Live, S-Live Silhouette usw., auf den Blutfluss an, um eine intuitivere und natürlichere Hämodynamik von Gefäßnetzwerken mit Geschwindigkeits- und Richtungsinformationen, insbesondere für Nabelschnüre, zu erzeugen.



## Ausgereifte fetale Biometrie

### S-Fetus

S-Fetus basiert auf einem aus Big Data abgeleiteten, zuverlässigen Deep-Learning-Algorithmus und ist eine brillante Komplettlösung für die automatische Erfassung und Messung von Standardebenen. Mit nur einem Klick werden allgemeine fetale Biometrie-Ergebnisse mit hoher Intelligenz, Genauigkeit und Effizienz erreicht, mit dem Ziel einer noch nie dagewesenen Leichtigkeit bei der Bedienung.

### Auto OB Plus

Mit Hilfe von Auto OB Plus wird eine schnelle und hocheffiziente fetale Biometrie erreicht. Gleichzeitig können die konsistenten Ergebnisse dieser auf Deep Learning basierenden Methode die benutzerabhängige Variabilität wirksam reduzieren.

### Auto NT

Auto NT bietet halbautomatische, standardisierte Messungen der Nackentransparenzdicke im 2D-Bild und reduziert die Abhängigkeit des Bedieners von den Ergebnissen.

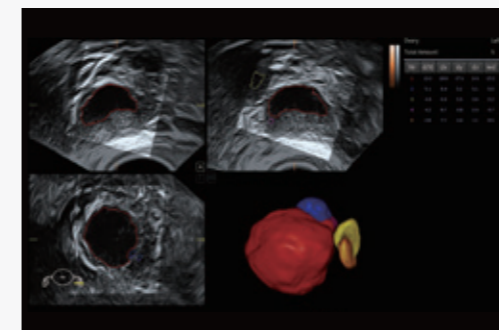
## Frauen-Gesundheit

### AVC Follikel

Eine hohe Effizienz der Follikelanalyse wird durch AVC Follicle erreicht, eine auf Volumendaten basierende automatische Follikelberechnung einschließlich Anzahl und Volumen. Die Follikel werden in den Ergebnissen nach Größe sortiert und zur besseren Visualisierung in verschiedenen Farben dargestellt.

### Beckenboden-Bildgebung

In Verbindung mit speziellen transvaginalen Sonden bieten sowohl die 2D- als auch die Volumenbildgebung für den Beckenboden eine hervorragende Auflösung für die Beurteilung der Beckenbodenfunktion. Die 4D-Bildgebung mit hoher Bildrate ermöglicht eine reibungslose Darstellung des gesamten Beckenbodens und ist nützlich für die Betrachtung der Beckenanatomie.





# ELITE im Bereich Herz-Kreislauf



Der P50 ELITE hat sich folgendes zur Aufgabe gemacht: die Anatomie mit verbesserter 2D- und Farbbildqualität sicherer zu visualisieren; Untersuchungen mit automatisierten Expertentools zu beschleunigen; quantitative Ergebnisse mit fortschrittlichen Funktionen zur Beurteilung der Herzfunktion zu erzielen.



## Verbesserte 2D/Doppler-Bildgebung

Das P50 Elite ist mit modernen Phased-Array-Schallköpfen, dem Einkristall S1-5 und dem Hochfrequenz 7P-A kompatibel und liefert Bilder mit außergewöhnlicher räumlicher und zeitlicher Auflösung für eine sichere Herzdiagnose. Die exzellente Doppler-Empfindlichkeit ermöglicht eine effektive und genaue Beurteilung der wichtigsten kardialen Funktionen, einschließlich Wandbewegung, Wanddicke, Klappenfunktion und Hämodynamik.



## Sichere Bewertung

### Gewebedoppler-Bildgebung (TDI)

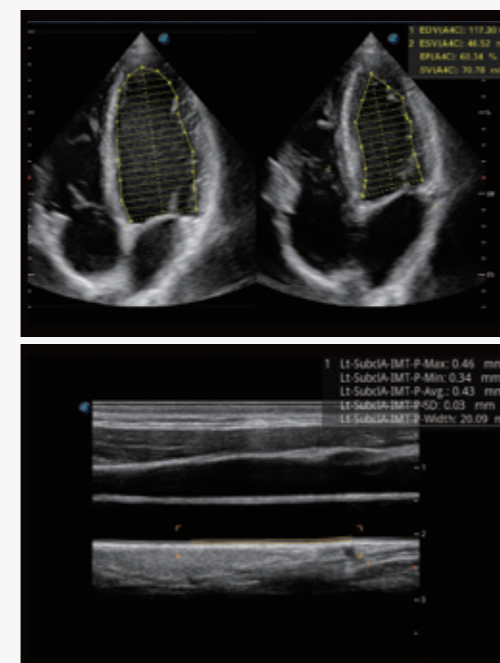
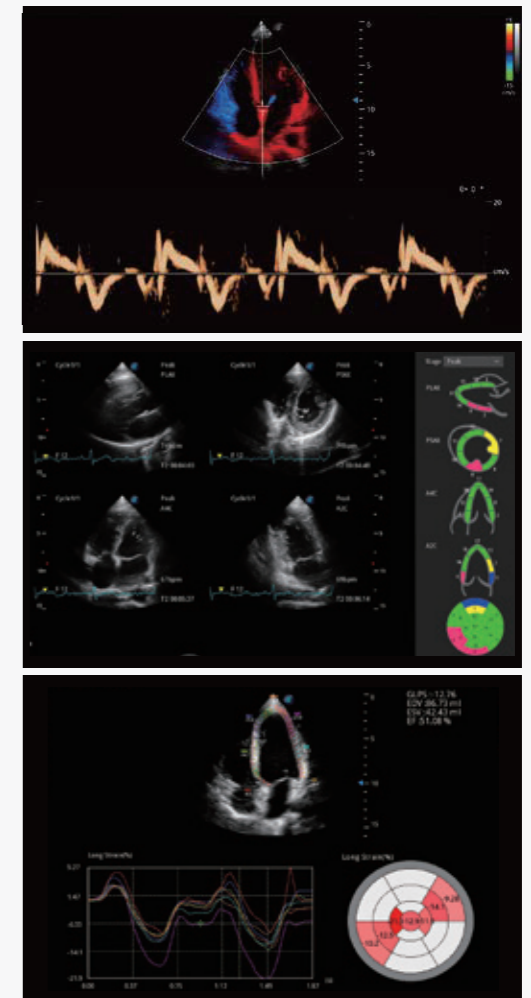
TDI nutzt myokardiale Doppler-Frequenzverschiebungen zur Quantifizierung der myokardialen Gewebewegung. Es stehen sowohl Farbdoppler als auch gepulster Doppler zur Verfügung, ersterer für eine klare Darstellung der Myokardbewegung und letzterer für eine auf dem Spektrum basierende informative Analyse.

### Stress-Echo

Eine unkomplizierte Vorlage für Kliniker, um mehrere dynamische Bilder in Ruhe und nach Belastung aufzunehmen und nebeneinander zu vergleichen. Die professionelle Bewertung der Wandbewegungen und die Erstellung von Berichten ermöglichen eine weitere effektive Bewertung der Lebensfähigkeit des Herzmuskels.

### Quantitative Myokardanalyse (MQA)

Eine präzise quantitative Messung der Myokardmechanik wird durch MQA auf der Grundlage einer empfindlichen Wandbewegungsverfolgung in Echtzeit erreicht. Es bietet eine globale und regionale Bewertung einschließlich Dehnung, Dehnungsrate, Verschiebung, Geschwindigkeit usw.



## Vereinfachter Arbeitsablauf

### Auto EF

Sparen Sie mehr Zeit und Mühe im Vergleich zur manuellen Messung mit der Auto EF, die die Ejektionsfraktion auf der Grundlage der linken Ventrikelwand und der Simpson-Regel berechnet.

### Auto IMT

Auto IMT erleichtert die Messung der anterioren und posterioren Intima-Media-Dicke durch einfache Platzierung der ROI.



# Bildergalerie

