

MyLab™



Ultraschall-Bildgebung  
ohne Grenzen



# MyLab™



## Ultraschall-Bildgebung ohne Grenzen

Das **MyLab™X8** kombiniert Innovation und herausragende Technologien, konzipiert mit dem Ziel, Ihre Arbeitsabläufe zu beschleunigen.

Das **MyLab™X8** überzeugt mit einem LCD-Monitor neuester Technologie, einer smarten Standby-Funktion für eine Startzeit von weniger als 15 Sekunden, einem Windows® 10-Betriebssystem, Zero-Click-Automatisierungsfunktionen und modernster Ergonomie.

Die außergewöhnlich intuitive Benutzeroberfläche und die fortschrittlichen klinischen Werkzeuge sind genau auf Ihre Bedürfnisse zugeschnitten. Damit sind Ihren Ergebnissen keine Grenzen gesetzt.

Das **MyLab™X8** setzt einen neuen Standard für höchste Performance und definiert Ultraschall diagnostik neu.



# Modernste integrierte Technologien

Das **MyLab™X8** verfügt über neueste Technologien und vereint ein Höchstmaß an Bildqualität mit einem kompromisslos effizienten Workflow.

● GROSSER  
21" MONITOR



LCD Monitor neuester Generation mit optimierter Detailwiedergabe und Vollbild-Modus

● SONDEN-  
ANSCHLÜSSE



Bis zu fünf Anschlüsse für Schallköpfe ermöglichen einen schnellen Sondenwechsel zur Anpassung an die anspruchsvollsten klinischen Umgebungen.

● TABLET-  
TOUCHSCREEN



Der Tablet-artige Breitbild-Touchscreen mit zahlreichen Funktionen bietet kompromisslose Benutzerfreundlichkeit.

● SCHNELLER  
SYSTEMSTART



Kurze Systemstartzeit aus dem Standby-Modus für eine effektive Leistung am Point of Care.

● ZERO-CLICK  
FUNKTIONEN



Zero-Click-Automatisierungsfunktionen beschleunigen die Bedienung und vereinfachen komplexe Abläufe bei den verschiedensten Anwendungen.

● **e**ASY MODE &  
**e**ASY COLOR



„One-Touch“-Bildoptimierung durch intelligente Echtzeit-Algorithmen.

● INTEGRIERTER  
AKKU



Der integrierte Akku\* ermöglicht einen autonomen Betrieb.

\* optional

# Ergonomie und Komfort ohne Kompromisse

Basierend auf jahrzehntelanger Erfahrung bietet das **MyLab™X8** hervorragende Ergonomie und hohen Komfort in der täglichen Praxis. Kreative Hard- und Softwarelösungen stellen dem Anwender innovative Werkzeuge zur Verfügung.

- ✓ Vereinfachtes und übersichtliches Bedienfeld
- ✓ Großer Touchscreen mit Tablet-Gesten zur Anzeige aufgezeichneter Bilder
- ✓ Intelligente Echtzeit-Algorithmen **e**asyMode\* und **e**asyColor\* zur Vereinfachung der Ultraschallbild-optimierung
- ✓ Smarte Automatisierungsfunktionen wie **e**Doppler und **e**Scan zur Effizienzsteigerung Ihrer Untersuchungszeiten



\* Zum Patent angemeldet



# Grenzenlose Mobilität

Das **MyLab™X8** ist für höchste Anpassungsfähigkeit an alle Situationen ausgelegt.

- ✓ Akku\*
- ✓ Kurze Startzeit
- ✓ Einfaches Plug & Play
- ✓ Leicht und kompakt
- ✓ Einfach zu bewegen durch smartes Kabelmanagement
- ✓ Optimale Bedienung in stehender Position



\* optional

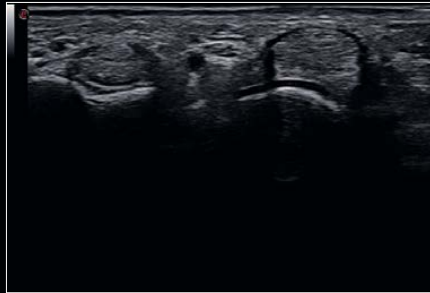
## Großes Sondenportfolio

Esaote iQProbes erfüllen die Gold-Qualitätsstandards und bieten modernste Technologien für eine Vielzahl von Anwendungen:

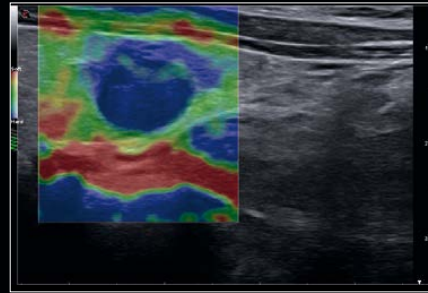
- ✓ Hervorragendes Abbildungsergebnis
- ✓ Geringes Gewicht, „Appleprobe“-Ergonomie
- ✓ Reduzierung der muskuloskelettalen Belastung um bis zu 70 %
- ✓ Höhere Zuverlässigkeit



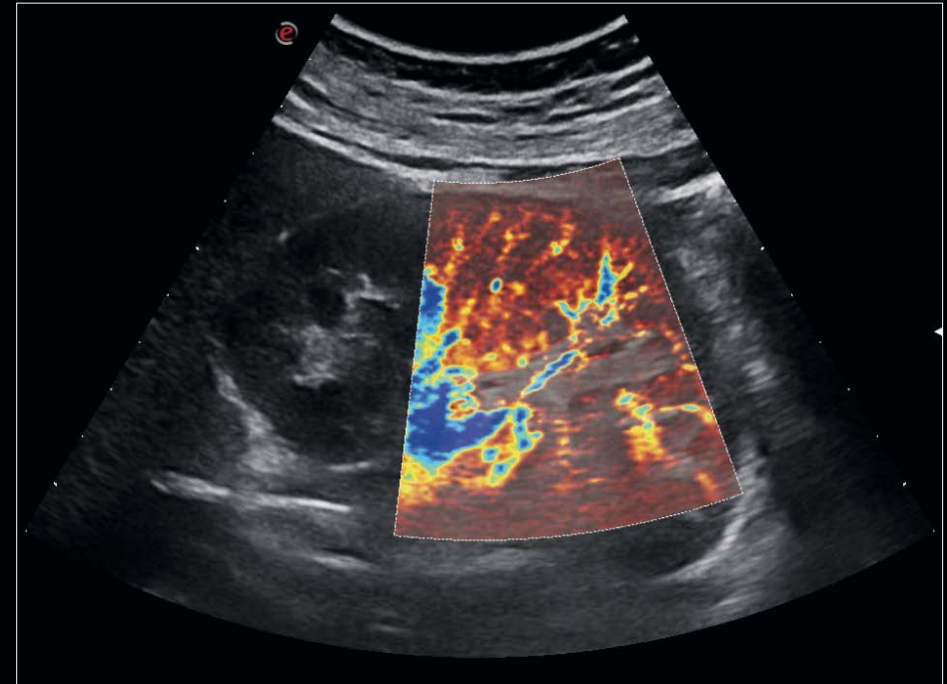
# Im Dienste des Bildes



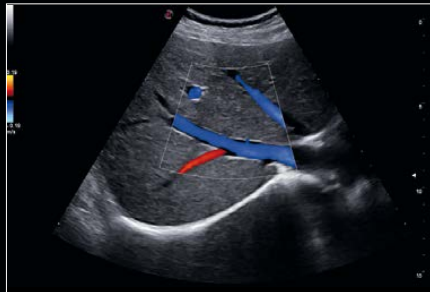
Oberflächen-Sehnen – Hochfrequenz-Untersuchung bis zu 24 MHz



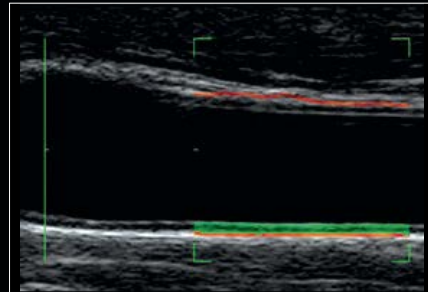
Schilddrüse – Läsion mit ElaXto



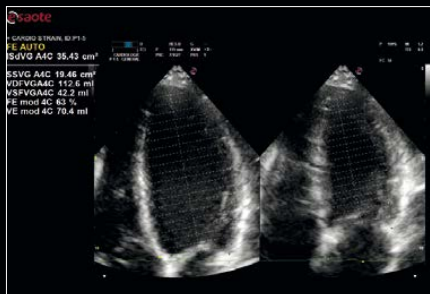
Niere – Visualisierung der Gewebedurchblutung mit microV



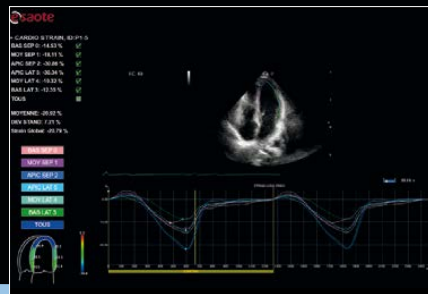
Leber – CPI mit Farb-Doppler



Karotis – Echtzeit-Messung der Intima Media mit QIMT (bis zu 6 Parameter)



Kardiologie – Zero-Click-EF-Messung mit Auto EF



Kardiologie – Zero-Click-Strain-Analyse mit XStrain™ 2D



Säuglingsprofil – XView-Algorithmus für verbesserte Transparenz



XFlow Doppler-Verbesserung bei der Vaskularisierung der Leber





[www.esaote.de](http://www.esaote.de)



0123

Esaote Biomedica Deutschland GmbH  
Max-Planck-Str. 27a, 50858 Köln, DEUTSCHLAND, Tel. +49 (0)2234 688 5600, Fax +49 (0)2234 967 9628, [info.germany@esaote.com](mailto:info.germany@esaote.com)

Esaote S.p.A. – alleinige Aktionärin  
Via Enrico Meloni 77, 16152 Genova, ITALY, Tel. +39 (0)10 6547 1, Fax +39 (0)10 6547 275, [info@esaote.com](mailto:info@esaote.com)

Windows® ist eine eingetragene Marke der Microsoft Corporation. MyLab™ ist eine Handelsmarke der Esaote S.p.A. Technologien und Funktionen sind system-/konfigurationsabhängig. Spezifikationen können ohne Vorankündigung geändert werden. Die Angaben können sich auf Produkte oder Modalitäten beziehen, die noch nicht in allen Ländern zugelassen sind. Produktabbildungen dienen lediglich der Veranschaulichung. Für weitere Details wenden Sie sich bitte an Ihren Esaote-Berater.

Besuchen Sie uns online  
für weitere Informationen

